

# Guia de Treinamento





## Acesso remoto

# Conteúdo



- Boas-vindas
- Acessar o programa
- Permitir execução
- Aprovar autorização

Clique  no conteúdo que seja de seu interesse e em  para voltar aqui.



# Boas-vindas!

Bem-vindo a seu manual de treinamento para permitir que um agente tenha acesso remoto ao seu computador.

O LogMeln é um controlador remoto que nos permitirá fornecer suporte remoto no caso de precisarmos acessar seu equipamento para resolver um incidente ou problema de forma rápida, segura e oportuna.

Este manual é útil para:

- Aprender como acessar o Logmeln.
- Permitir a execução do programa.
- Autorizar o acesso remoto ao seu computador

Antes de começar a leitura, recomendamos:

1. Encontrar um espaço sem distrações.
2. Ter em mãos um caderno e um lápis/caneta para fazer anotações.

Começamos...

## Acesso Remoto

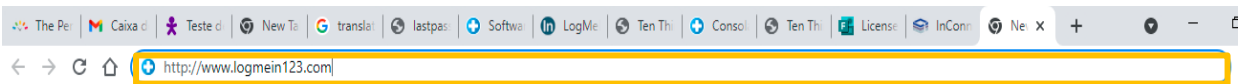


# Acessar o programa

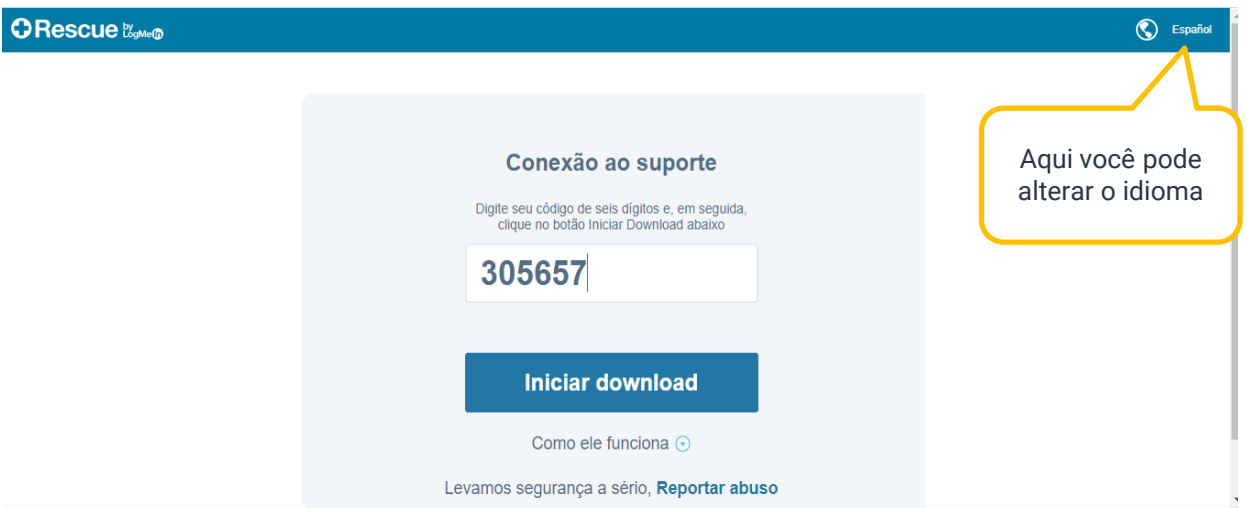


Ao reportar um incidente, caso o agente tenha que acessar remotamente o seu computador, você deve seguir estes passos (o agente te orientará).

1. Através do seu navegador, acesse o site <http://www.logmein123.com>



2. Digite o código PIN de 6 dígitos que o agente SOS compartilhou com você.



3. Clique no botão "Iniciar download".



# Acessar o Programa



4. O aplicativo será baixado para o seu computador (desktop/laptop) "Support-LogMeIn.exe"

**Rescue** by LogMeIn Português (Br)

### Baixando o miniaplicativo do Rescue

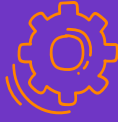
**Baixar**  
O applet será baixado automaticamente.  
O download não foi iniciado? [Tente novamente.](#)

**Executar o Applet**  
Após baixar, execute o applet.  
Pressione **CTRL + J** para buscar downloads recentes.

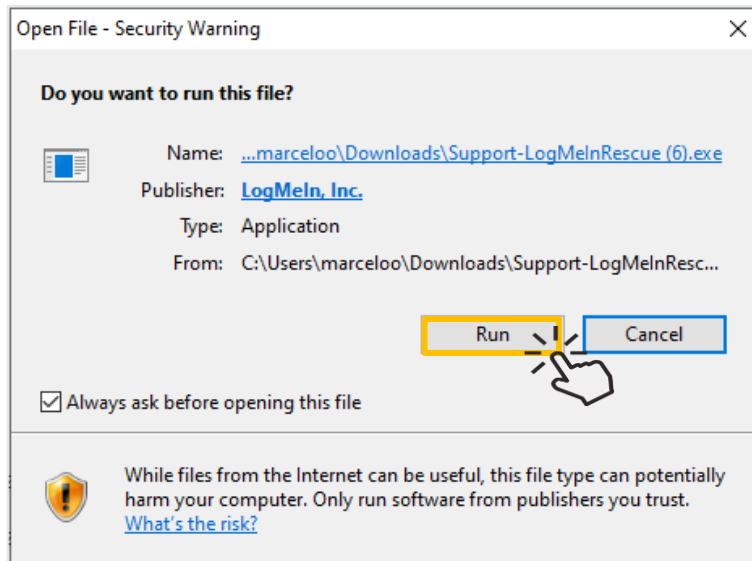
**Suporte remoto seguro**  
- A comunicação entre você e o técnico é criptografada por TLS.  
Você pode ver o status de segurança e todos os detalhes de segurança.

Taskbar: Support-LogMeIn...exe | LogMeInRescueTe...msi | Exibir todos

# Permitir execução

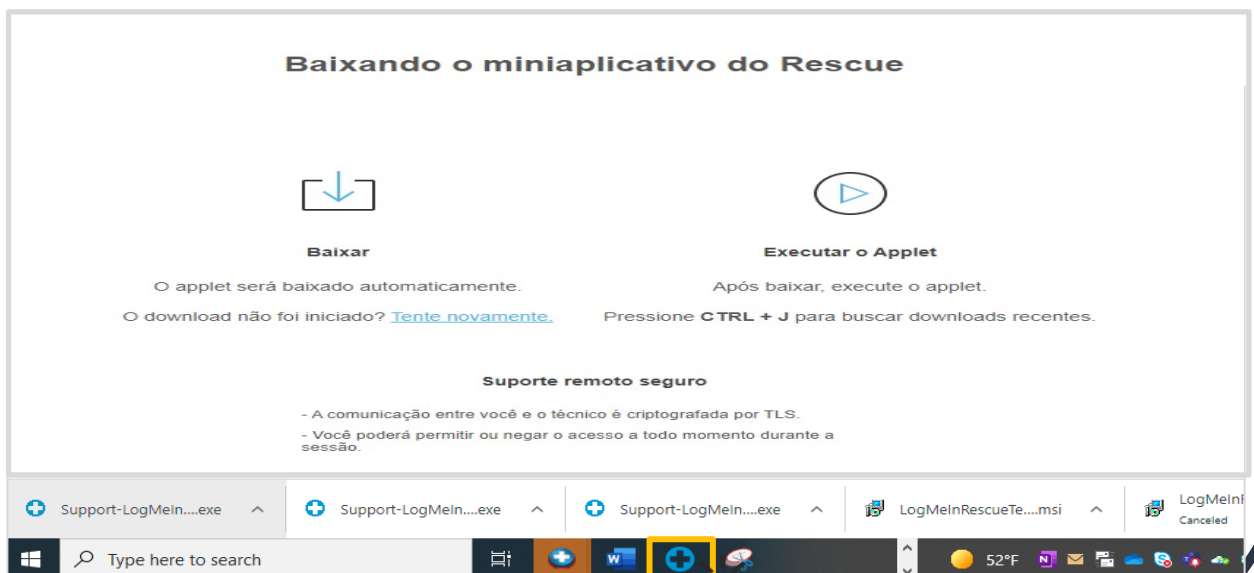


1. Assim que finalizar o download, a seguinte janela aparecerá, clique no botão "Run".



**Nota:** Caso a instalação não seja realizada com sucesso, o agente te dará as instruções para tentar nuevamente. Caso continue sem sucesso, a causa será analisada e um reporte será enviado para a área de suporte da ferramenta para que possam dar seguimento.

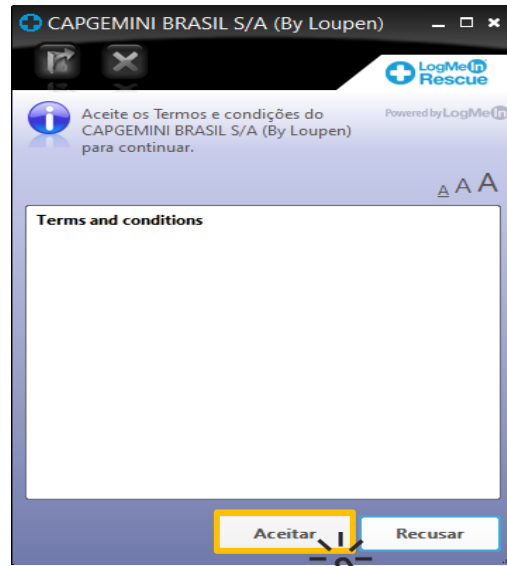
2. Na barra de tarefas, o seguinte ícone será adicionado , clique nele.



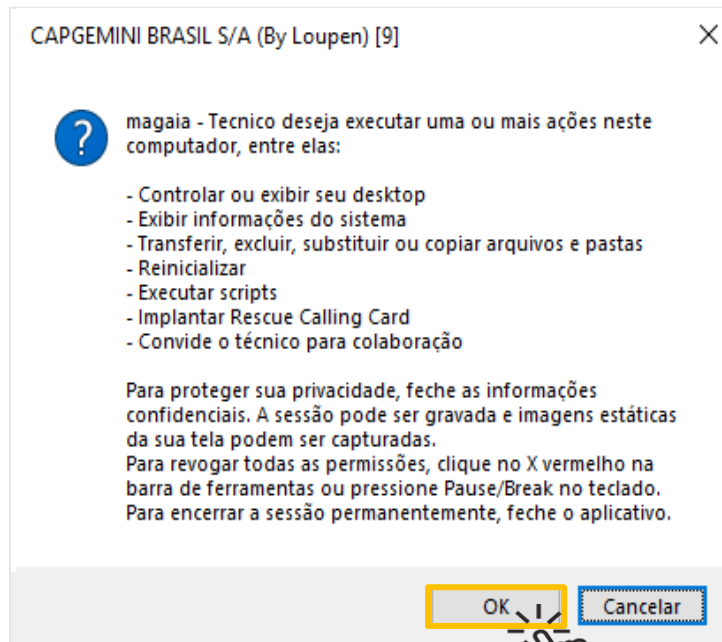
# Aprovar autorização



1. Clique em “Aceitar” os termos e condições.



2. Na próxima janela, autorize a ação do técnico de Service Desk, clique no botão "Ok"



**Nota:** O agente deve te notificar de que a sessão será gravada com o objetivo de monitorar o atendimento e a qualidade do serviço.



Obrigado!